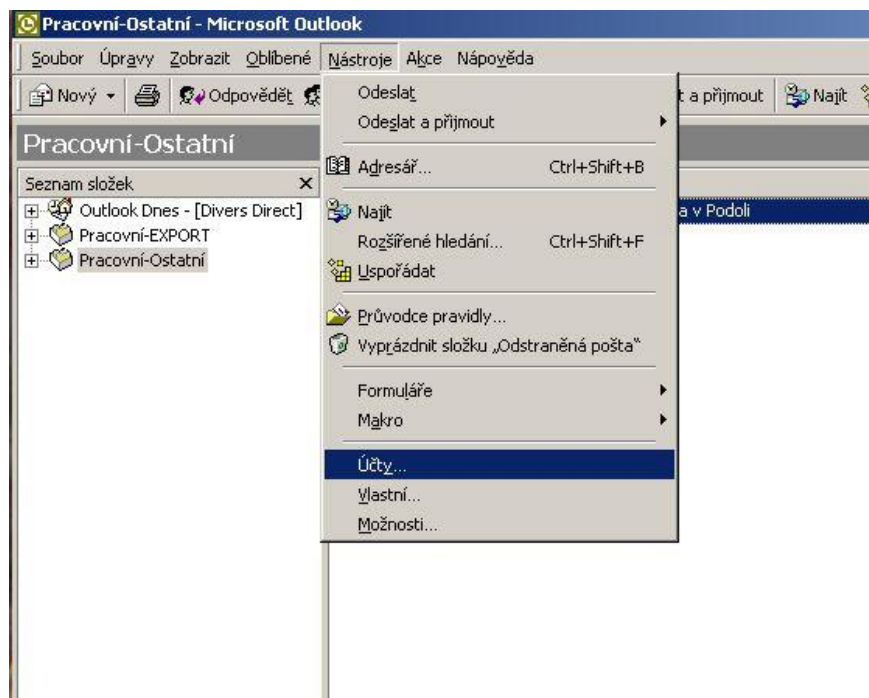
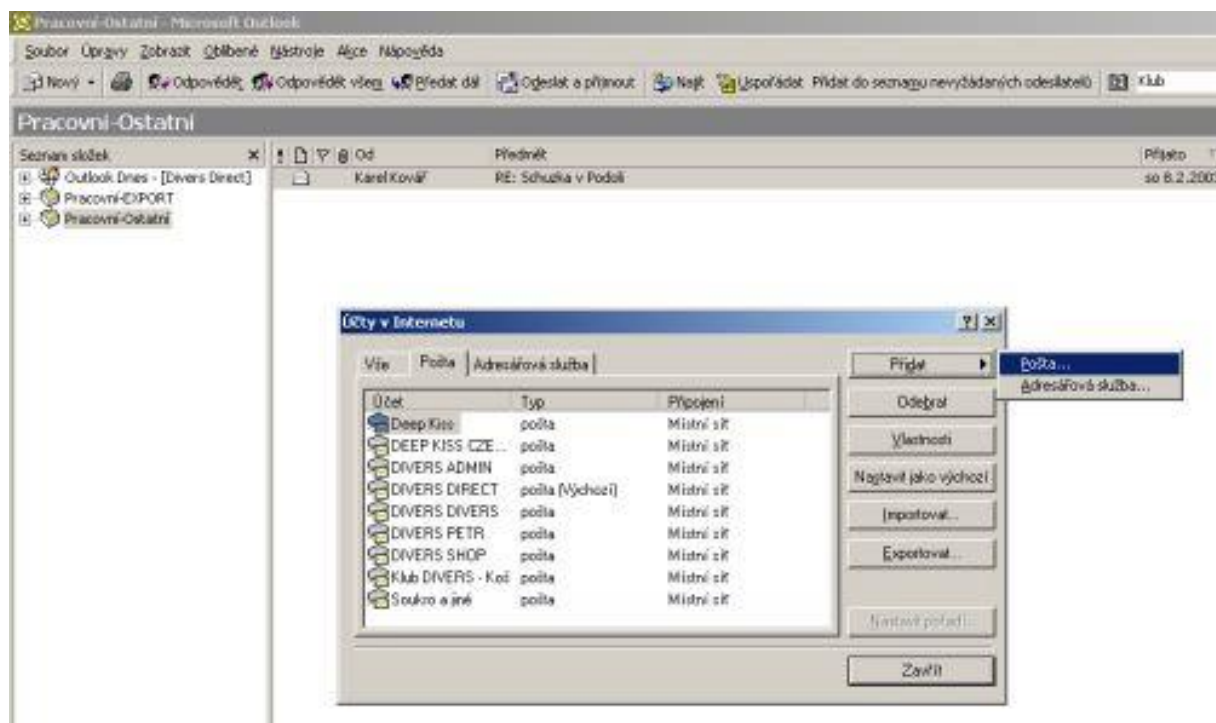


Nastavení účtu pro příjem a odesílání pošty v aplikaci OUTLOOK 2000 a jemu podobných.

1. Spustíte Outlook
2. Kliknete na nástroje a volte „Účty“



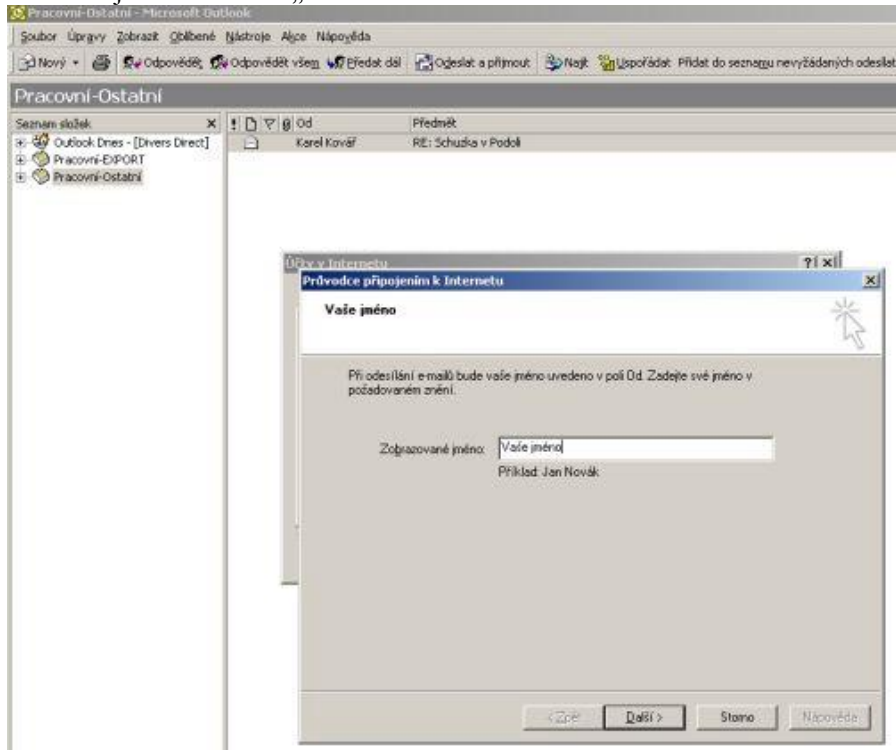
3. Otevře se nabídka „Účty v internetu“
4. Volte „Přidat“
5. Volte „Pošta“



6. Otevře se nabídka „Průvodce připojením k internetu“

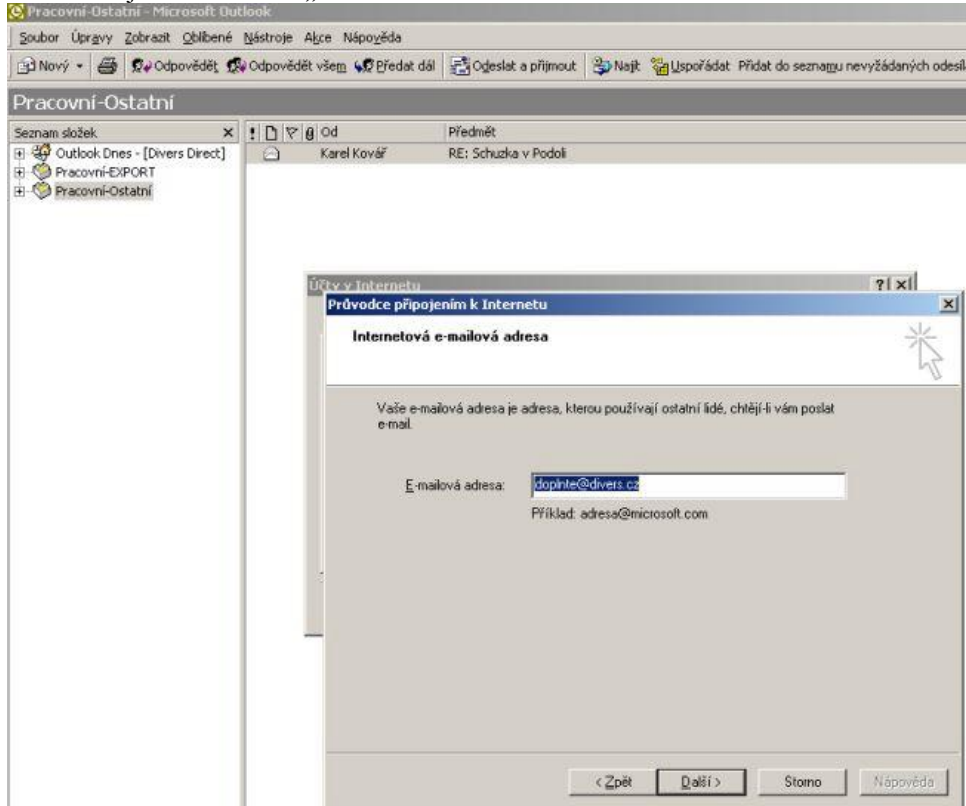
7. Zadejte jméno účtu např. „Jan Novák“

8. Pokračujte kliknutím na „další“

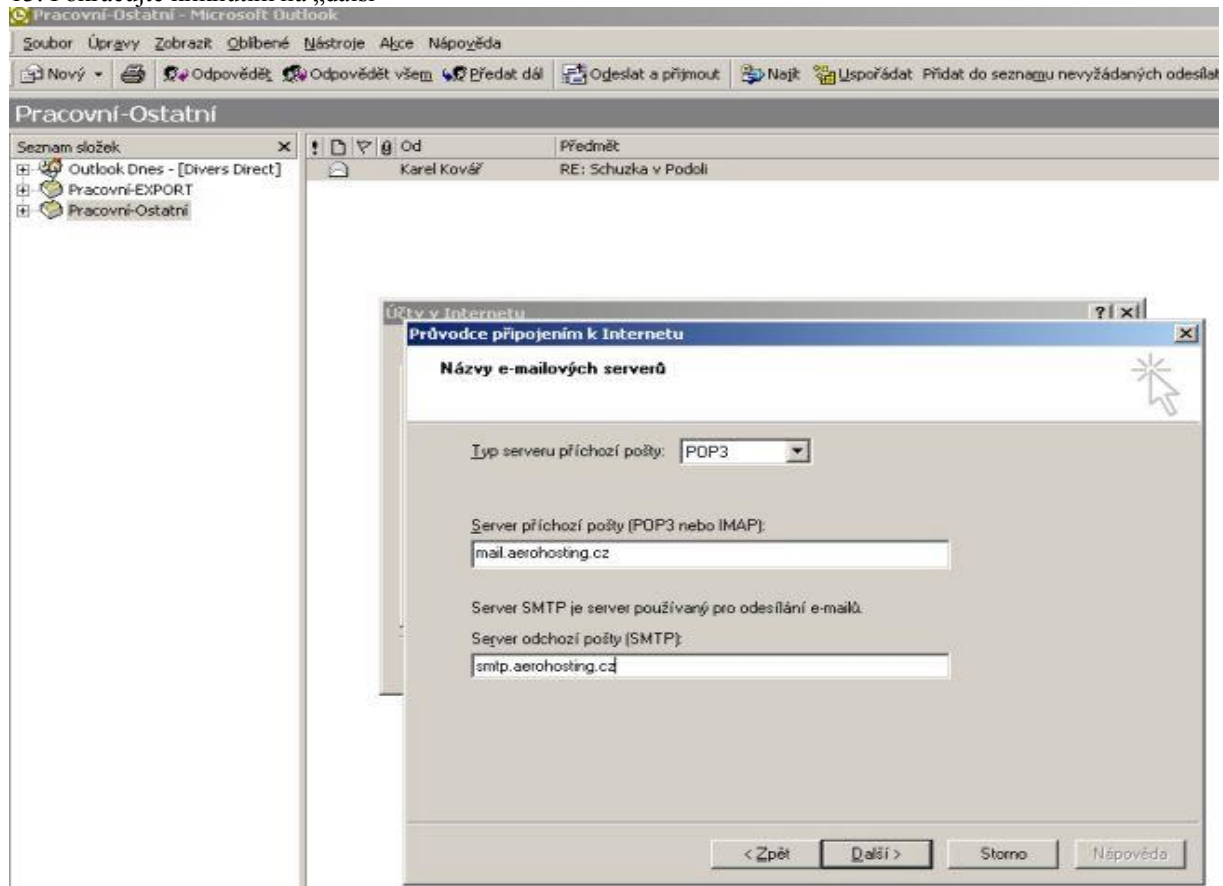


9. Zadejte zvolenou e-mailovou adresu např. Jan@divers.cz

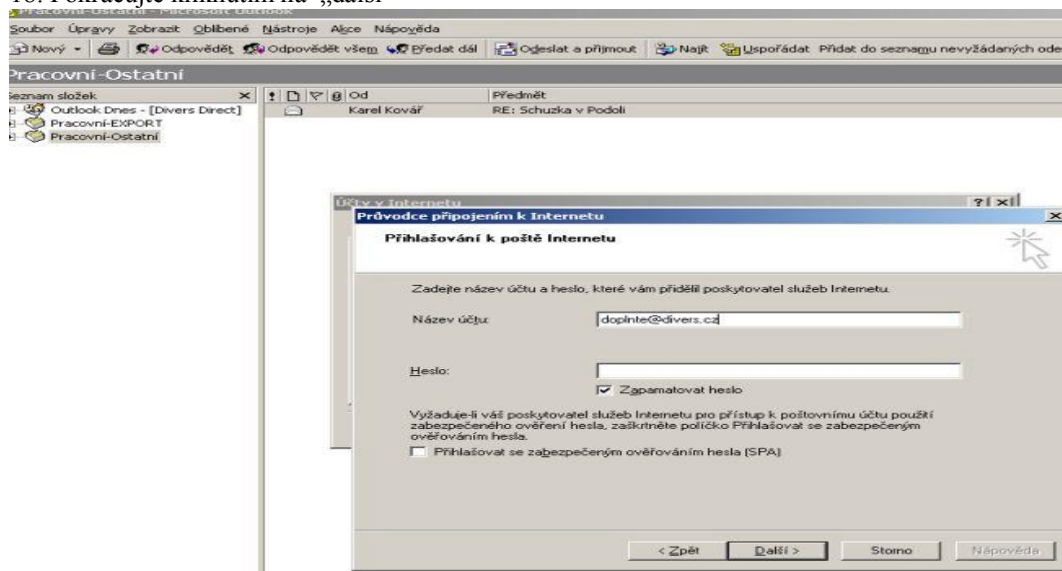
10. Pokračujte kliknutím na „další“



11. Do políčka „Server příchozí pošty ...“ zadejte „mail.aerohosting.cz“
12. Do políčka „Server odchozí pošty ...“ zadejte „smtp.aerohosting.cz“
13. Pokračujte kliknutím na „další“



14. Do Políčka „Název účtu“ zadejte Vaši novou mailovou adresu např. jan@divers.cz
15. Do políčka „Heslo“ zadejte heslo, které jste si zvolili při registraci mailové adresy.
16. Nebojíte-li se zneužití Vašeho e-mailu ze strany jiných uživatelů Vašeho počítače a nebo nechcete-li při stahování pošty pokaždé zadávat Vaše heslo, zaškrtněte políčko „Zapamatovat heslo“
17. Políčko „Přihlašovat se zabezpečeným heslem ...“ nezaškrtnějte
18. Pokračujte kliknutím na „další“



18. Zvolte způsob jakým jste připojeni k internetu a volte „další“
19. Zvolte „dokončit“
20. Nyní by měl Váš účet fungovat ☺